

기업가정신, 국민대학교
Entrepreneurship, The KOOKMIN

KOOKMIN
UNIVERSITY
국민대학교



도전하는 국민*인
 세상을 바꾸는
 공동체적 실용융합인재를
 양성하는 대학,
 국민대학교



국민대학교는
기업가정신 DNA를 가진
 인재를 양성하여
 고등교육의 새로운 표준을
 제시합니다.



국민대학교의 5가지 혁신 전략

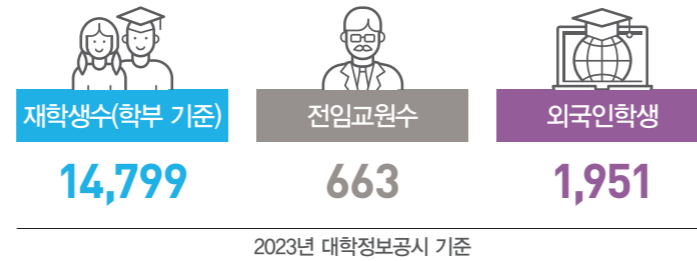


* 국민대학교는 급변하는 교육환경 속에서도
시대를 앞선 선도적인 학문 세계를 구축하여
수도권 주요대학 중 발전속도가 가장 빠른 대학으로 거듭나고 있습니다.

대학·대학원

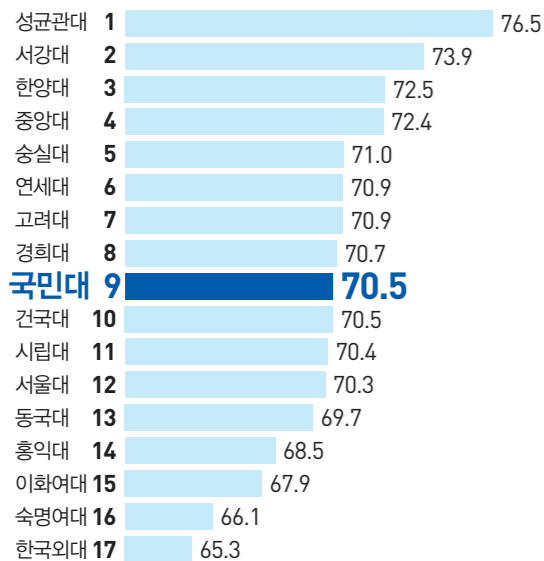
15개 단과대학 54개 학부(과)

석사	일반대학원 47개 학과 12개 특수대학원 3개 전문대학원
박사	일반대학원 44개 학과 3개 전문대학원



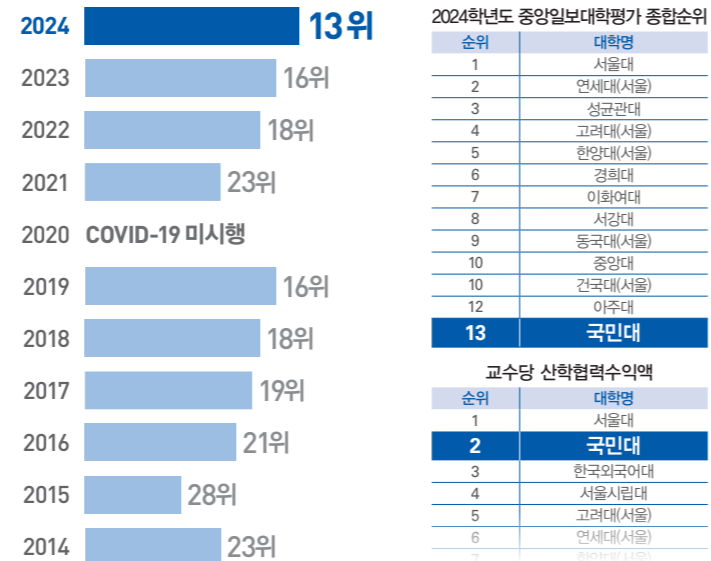
취업에 강한 대학

2023년 서울 주요 17개 대학 중
취업률 70.5%로 9위

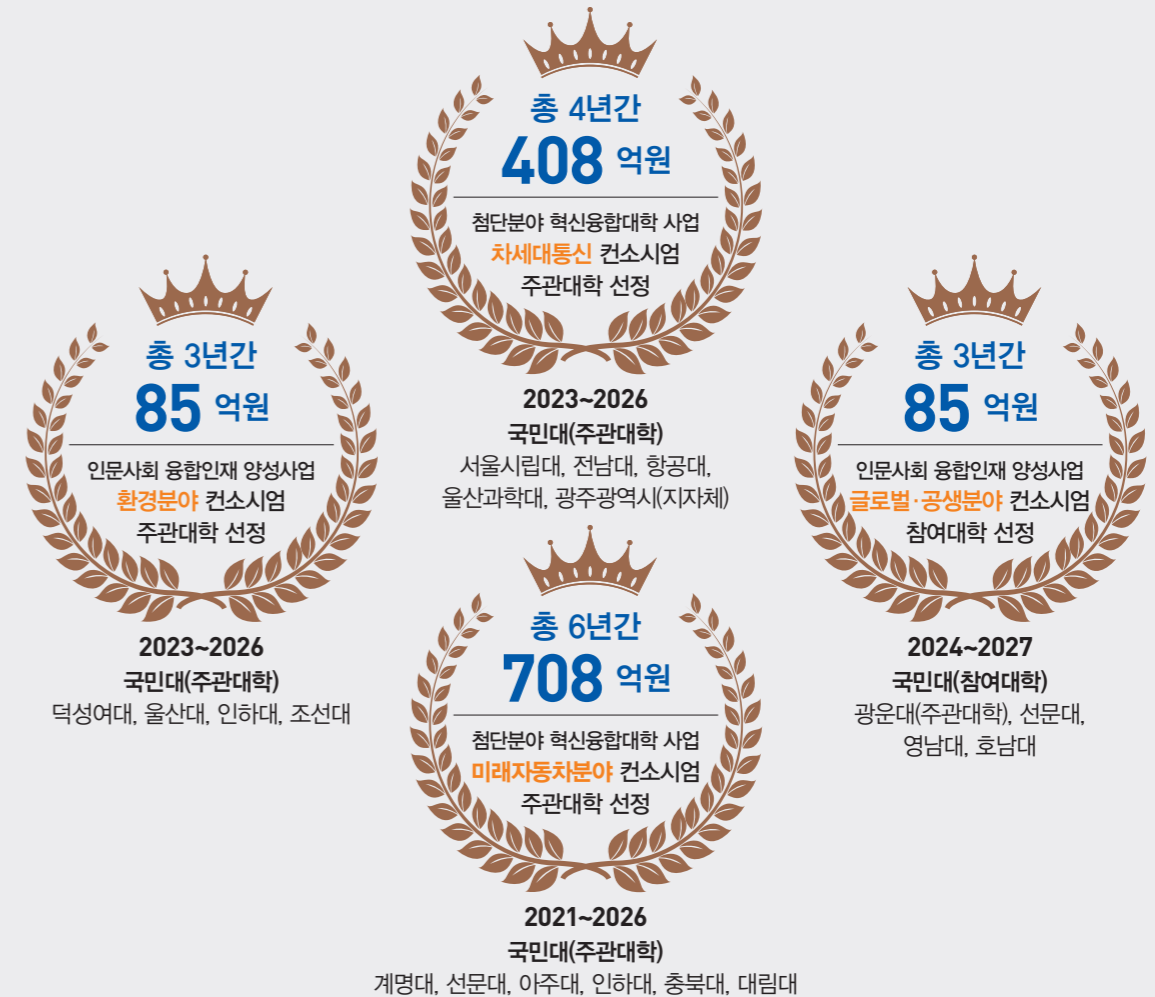


수도권 주요대학 중 발전속도가 가장 빠른 대학

2024년 중앙일보대학평가
종합 13위 달성



인문·사회·자연·공학·예체능이 모두 강한 대학
전국대학 최초 대학연합체사업 퀴드러플크라운 달성



주요사업

교육부	인문사회 융합인재양성사업(글로벌·공생) / 인문사회 융합인재양성사업(환경) / 첨단분야 혁신융합대학 사업(차세대통신) 대학 창의적 자산 실용화 지원 사업(BRIDGE 3.0) / 대학혁신지원사업(2주기) / 3단계 산학연협력 선도대학 육성사업(LINC 3.0) / 첨단분야 혁신융합대학 사업(미래자동차) / 4단계 BK21 사업 / 인문한국플러스(HK+) 지원사업 / 인문사회연구소 지원사업 / 고교교육 기여대학 지원사업
산업통상자원부	미래형자동차융합SW전문인력양성 / 지능형반도체융합전자 시스템반도체설계 트랙 차세대 바이오헬스산업 혁신인재양성 / 친환경자동차 부품개발 R&D 전문인력양성사업
과학기술정보통신부	SW 중심대학 지원사업
한국장학재단	국가근로 장학사업 / 취업연계 유형
통일부	통일교육 선도대학
고용노동부	대학일자리플러스센터
산림청	탄소흡수원 특성화 대학원 선정 / 산림산업 현장 맞춤형 인재양성사업

* 국민대학교는 ‘국민을 위한 대학’으로 시작해
글로벌 리더를 양성하는 명문 사학에 이르기까지,
실용주의와 공동체정신을 바탕으로 더 큰 세상을 만들어가고 있습니다.

국민의 대학에서
1946

1946

최초의 민족사학으로 우뚝 서다



초대학장 해공 신익희 선생
재단법인 국민학원 인가
대한민국 임시정부의 정신을
계승하여, 독립 국가건설에 필요한
인재를 육성한다는 건학이념으로
국민대학교를 세웠다.



실천·실용·실사구시 바탕 위에
지성과 자유의 가치를 내걸다

1959



해공 선생이 서거한 후, 1959년
재계의 중진이었던 성곡 김성곤 선생이
재단법인 국민학원을 인수함으로써,
본교는 중흥의 전환기를 맞이한다.

성곡 김성곤 선생 이사장 취임
창성동 신교사 신축

1980 종합대학 승격, 6개 단과대학 출범
(문과대학, 법정대학, 경상대학,
공과대학, 조형대학, 사범대학)

1981~1997
법과대학, 사회과학대학, 삼림과학대학 및
11개 특수대학원, 전문대학원 신설

성장의 틀을 다지고 중형대학으로 발돋움하다

1980

1971

교육 백년지대계의 꿈을 펼치기 위해
복약에 터를 잡다

1971 성북구 정릉동 교사 이전
1974 2호관(현 북약관) 신축
1976 대학원 설치 인가, 석사과정 신설
1978 대학원 박사과정 신설



1998

시대적 요구와 관심 속에서
대형대학으로 성장하다

1998 예술대학 신설
1999 체육대학, 테크노디자인
전문대학원 신설
2001 건축대학 신설
2002 비즈니스IT전문대학원,
종합예술대학원 신설



2000

2006 경영대학, 전자정보통신대학 신설
2007 대교협 실시 대학종합평가 최우수 대학 선정
2013 BK21 플러스 특화전문인재 양성사업
3개 사업단 선정
2014 자동차융합대학 및 글로벌창업벤처대학원 신설,
산학협력관 및 국제교육관 완공
2015 교육부 대학구조개혁평가 최우수 선정

새로운 천년을 열며 제2의 도약에 나서다

2006

2017

시대를 앞선 국민대학교,
세계의 대학으로 거듭나다

2017 제22대 김지용 이사장 취임
• 글로벌인문지역대학, 창의공과대학, 과학기술대학,
소프트웨어융합대학 신설
• 교육부 사회맞춤형 산학협력선도대학
(LINC+) 육성사업 선정
2018 • 교육부 대학혁신지원사업 시범(PILOT) 사업 선정
• 대학 기본역량 진단 평가 '자율개선대학' 선정
• 산업계관점 대학평가 '전자반도체'산업 분야
최우수 대학 선정
• 4차산업혁명 혁신선도대학 선정
2019 • 소프트웨어융합대학원 신설
• 산책로 'K*힐링코스' 준공
• 공학관·과학관 내부 편의시설 확충



2016

개교 70주년

2016년 개교 70주년을 맞아
'혁신의 70년, 국민*의 미래'라는
슬로건을 내걸고 다양한 행사를
개최하였다.



2020 • 환경부 '녹색 융합기술 특성화대학원 사업' 선정
• BK21 4단계 지원사업 선정

2021 • 교육부 '디지털 신기술 인재양성 혁신공유대학' 미래자동차 분야 선정
KMU 인공지능센터(KMU AI Center) 설립
• 교육대학원, 2020년 교원양성기관 역량진단 최우수 'A등급'

2022 • 교육부 3단계 산학협력 선도대학 육성사업 선정
• 과학기술정보통신부/정보통신기획평가원 SW중심대학 사업 선정
• 통일교육선도대학 사업 선정
• 명원박물관 개관

더 큰 세상을 만들어 가다

1020

경계없는 대학 교육
생태계를 만들다
2024~

2023

2023 • 제13대 정승렬 총장 취임
• 교육부 인문사회 융합인재양성사업
환경분야 주관대학 선정
• 교육부 첨단분야 혁신융합대학사업
차세대통신분야 주관대학 선정
2024 • 미래융합대학 신설(2025)
• 교육부 인문사회 융합인재양성사업
글로벌·공생분야 참여대학 선정
• 과기정통부 생성AI 선도인재양성 사업 선정
• 산업부 2024년도 산업혁신인재성장지원사업 선정
• 명원박물관 '티하우스 차담' 개소



* 잠재력을 강력한 경쟁력으로,
책임과 이해를 배려와 협력의 가치로
국민*의 도전과 혁신은 세상을 바꿀 자신감입니다.

전공 없이 입학하여 예·체능계열로도 졸업할 수 있습니다



- 수도권 주요대학 중 전공자유선택제로 가장 많은 인원 선발 (2025학년도 기준)
- 인문·자연·예체능 포함 대부분의 전공(59개 전공) 선택 가능
- 학문 영역/교육 과정간 경계를 허무는 교육체계의 대폭적인 혁신
- 횡수 제한 없이 전공 변경 가능 (자유전공)
- 학생 데이터 개별 분석을 통한 교과과정 및 진로설정 시스템 구축
- 온·오프라인 교육 형태를 넘나드는 하이브리드 및 블렌디드 수업 방식 도입

실무형 해외 프로젝트로, 글로벌 경쟁력 선두에 나섭니다



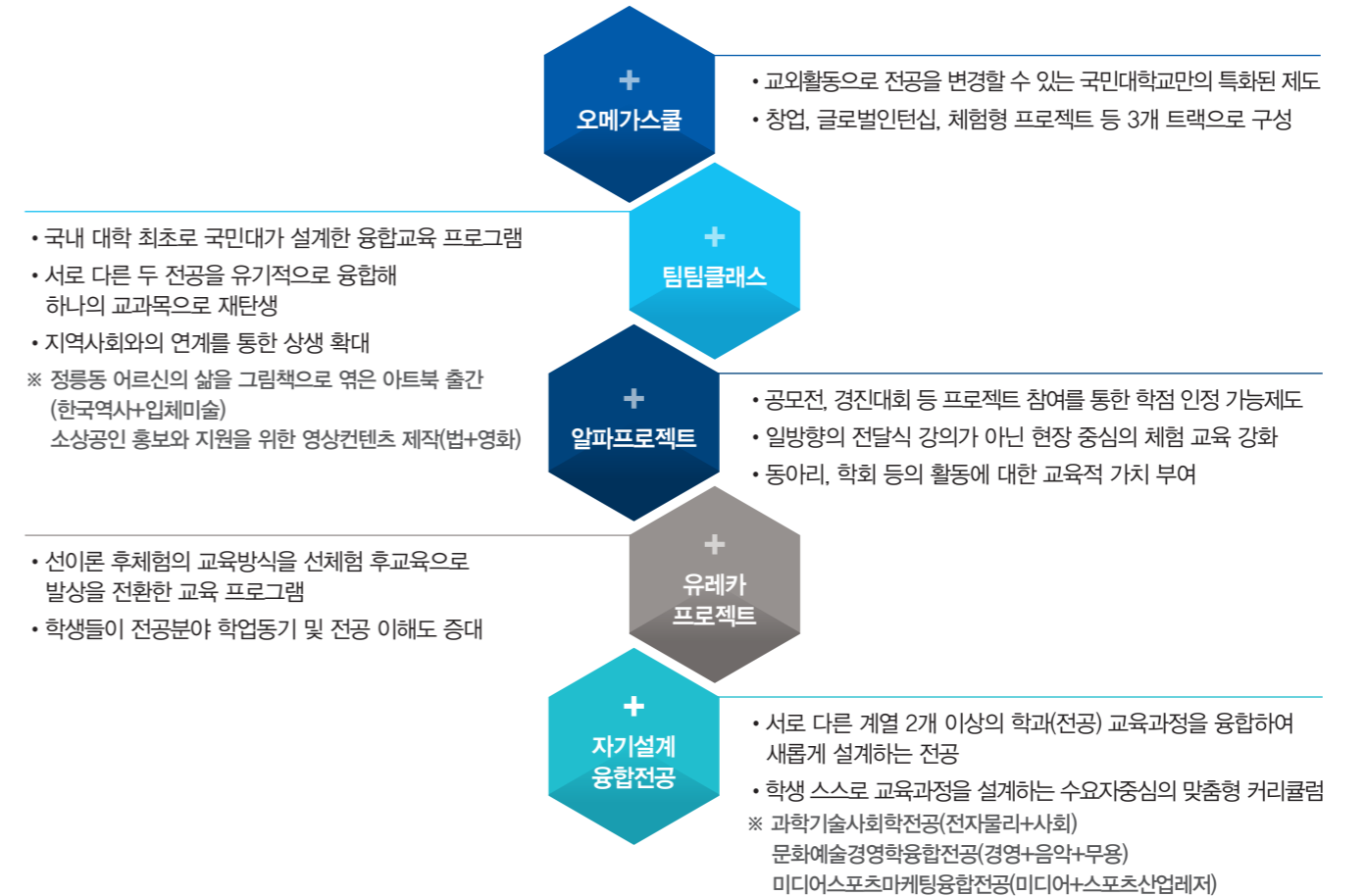
- 독일 폭스바겐그룹코리아와 공동으로 추진하는 글로벌 인재양성 프로젝트
- 1년간 실무 프로젝트 진행을 통한 자동차에 특화된 SW 기술 습득
- 활동비 전액을 폭스바겐그룹코리아에서 지원
- 글로벌 감각 배양 (PT등 의사소통 전체를 외국어로 소통)



- 미국 캘리포니아에서 진행되는 기업 연계형 인재 양성 교육 프로젝트
- IT·영어학습 (6개월) 및 실리콘밸리 IT기업 인턴활동 (6개월) 커리큘럼 구축
- 현지 기업 및 동문 멘토링 병행
- 학기당 최대 18학점 인정
- ※ 미래자동차, 차세대통신, 인공지능, 빅데이터, UX/UI 분야 선발



교과와 비교과의 경계를 허물어 다양한 융·복합형 인재를 양성합니다



진로탐색부터 선택까지, 차별화된 프로그램으로 취업 경쟁률을 강화합니다



- 6년간 취업률 지속 상승, 고용노동부 대학 우수사례 선정
- 실무능력 향상을 위한 공모전 참여중심 프로젝트 'CoREP' 운영
- 구인-구직자간 취업 매칭 플랫폼 'K-Hunting' 운영



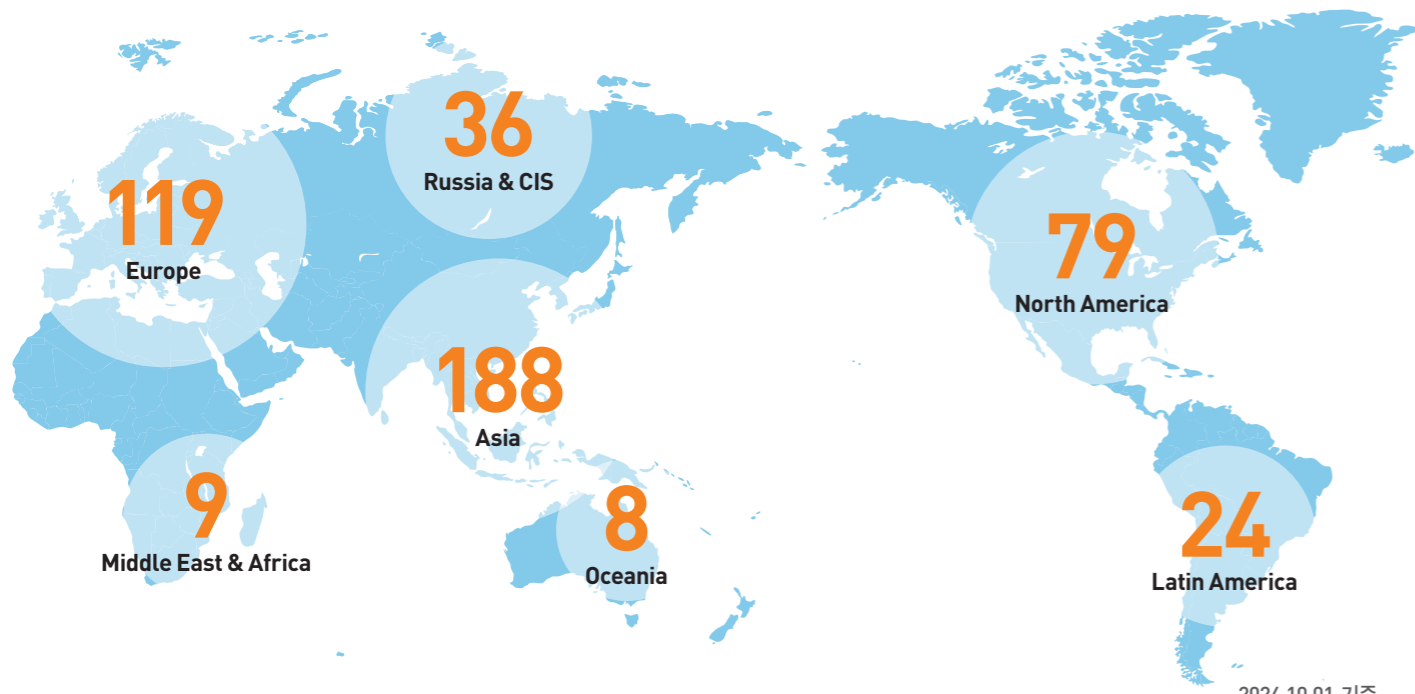
*** 전 세계를 무대로 활약하는 국민대학교.**
 전 세계 61개국 441개 대학과 다양한 교류 프로그램을 체결하여
 글로벌 교육의 새로운 지평을 넓혀가고 있습니다.

국제교류 프로그램

[교환학생] 해외 자매대학에 1학기 동안 파견되어 정규과정 또는 어학과정 수업을 수학한 뒤, 취득한 학점을 본교 학점으로 인정받는 프로그램
 ※ 교환학생으로 파견 시 본교에 등록금을 납부하고 자매교의 학비는 면제됨

[방문학생] 해외 자매대학에 1~2학기 동안 파견되어 정규과정 또는 어학과정 수업을 수학한 뒤, 취득한 학점을 본교 학점으로 인정받는 프로그램
 ※ 방문학생으로 파견 시 본교와 자매교 양교에 등록금을 납부하며, 본교에서 장학금을 지급받음

[어학연수] 하계 및 동계 방학 중 해외 자매교에서 3~4주간 영어, 중국어, 스페인어 등 어학을 학습하고 본교 계절학기 학점을 취득하는 프로그램
[Sungkok Global Exposure(SGE)] 하계 및 동계 방학 중 해외 자매교의 국제교류 프로그램(강의, 학생 교류 등)에 1~2주간 참여한 후 본교 계절학기 학점을 취득하는 단과대학 주도의 프로그램



2024.10.01 기준

- **Asia** Bangladesh, Cambodia, China, Hongkong, India, Indonesia, Japan, Malaysia, Mongolia, Nepal, Philippines, Singapore, Taiwan, Thailand, Vietnam
- **Europe** Belgium, Czech Republic, Finland, France, Germany, Greece, Hungary, Iceland, Ireland, Israel, Italy, Latvia, Lithuania, Netherlands, Norway, Romania, Spain, Sweden, Switzerland, Turkey, U.K. Denmark
- **Latin America** Argentina, Bahamas, Brazil, Chile, Colombia, Dominican Republic, Ecuador, Mexico, Paraguay, Peru, El Salvador
- **Middle East & Africa** Egypt, Kuwait, Saudi Arabia, South Sudan
- **North America** Canada, USA
- **Oceania** Australia, New Zealand
- **Russia & CIS** Belarus, Kazakhstan, Kyrgyzstan, Russia, Uzbekistan

4차 산업혁명 시대를 이끌 4개 핵심학과

미래 모빌리티학과



미래모빌리티학과는 UAM/드론, 딜리버리로봇, Personal Mobility, TaaS/MaaS 등의 다양한 차세대 이동 수단 개발 및 실현을 위한 차세대 모빌리티 특성화 전문 융합 창의 인재 양성을 목표로 합니다.

PBL(Project Based Learning) 교과목 비중 확대로 미래 지향형 교육 체계 수립

- 대기업 전문가가 참여하는 미래형 모빌리티 분야의 프로젝트 진행 및 평가의 전과정 멘토링
- 국내 우수 모빌리티 관련 기업과 전문 인력 공동육성 체계 확립으로 산학연간의 인력 선순환 생태계 마련

특성화 분야 집중육성에 대한 성공적인 노하우를 가진 관련 우수 교원의 교육 참여

- 다양한 분야의 코어 기술 연계로 단일 학과의 한계 극복, 시너지 극대화 커리큘럼 적용

국내 유일의 자동차공학전문대학원 진학을 위한 학·석사연계 과정 운영

- 자동차 분야 교육 및 연구 분야의 역량을 바탕으로 기존 인프라를 미래모빌리티학과 우수인재 양성에 활용

시디자인학과



시디자인학과는 4차 산업혁명의 중심이자 핵심 기술인 인공지능(AI)에 대한 이해를 기반으로 미래의 디자인 방법을 탐구하며, 인공지능 적응 및 시장 개척형 디자이너 양성을 목표로 합니다.

타 학과 및 대학원, 기업과의 연계를 통한 융합적 교육 프로그램 운영

- 창의공과대학 및 조형대학 내 타 학과와의 연계 교육 프로그램 운영
- 대학원 교육 프로그램과의 연계
- 기업 연계 프로그램으로 현장성 강화

개방형 교육 시스템

- 시디자인 분야 교수 및 전문가 네트워크를 유기적으로 구성하여 교육 내용에 대한 개방성과 실무성 확보

시빅데이터 융합경영학과



시빅데이터융합경영학과는 AI·빅데이터의 기술과 경영학의 융합을 통해 경영 의사결정을 위한 문제를 해결 하고 새로운 비즈니스 통찰력을 이끌어 낼 수 있는 능력을 갖춘 디지털 경영 전문인력 양성을 목표로 합니다.

시빅데이터 전문 기업 및 공공기관과의 제휴로 실무 전문가의 특강과 팀티칭 제공

최첨단 실습환경과 최적의 온·오프라인 강의 제공

- 최신 GPU가 탑재된 딥러닝 교육 서버로 최대 120명까지 동시 딥러닝 실습이 가능한 실습 환경 제공

K*STUDIO, 최첨단 멀티미디어 계단식 강의실로 최적의 온·오프라인 강의환경 제공

인공지능학부



인공지능학부는 컴퓨터공학/소프트웨어 기반의 응용 인공지능 교육을 지향합니다. 체계적인 컴퓨터공학 및 소프트웨어 기초 교육을 통해서 기본에 충실한 인공지능 인력 양성을 목표로 합니다.

컴퓨터공학과 소프트웨어 지식의 체계적 습득으로 다양한 사회 문제해결 능력 배양

- 저학년 핵심 코딩 과목 소규모 인원 구성
- 학부 재학생 멘토 그룹의 체계적인 학습 지원

차별화된 인공지능 전문지식으로 인공지능 핵심 기술에 대한 이해와 응용 능력 함양

- 4년간 학교-기업-학교 샌드위치(Sandwich) 학위 과정 운영
- 학점 인정형 현장실습으로 최적의 진로와 세부 전공 분야 설정

통합적 사고 능력과 글로벌 융합연구 역량 배양을 통해 AI+X 문제 해결

- 국내 기업, 미국 캘리포니아주립대학, 실리콘 밸리 소재 기업 등에서의 다양한 글로벌 현장학습 실습과 취업 기회 제공

글로벌인문·지역대학



전인적 지성과 글로벌 역량을 겸비한 인재

한국어문학부[국어국문학전공, 글로벌한국어전공]
영어영문학부[영미어문전공, 글로벌커뮤니케이션영어전공]
중국학부[중국어문전공, 중국정경전공]
한국역사학과

cha.kookmin.ac.kr

글로벌인문·지역대학은 학문과 지식의 토대가 되는 인문학과 국제화 시대의 인재 양성에 필요한 지역학을 연구하고 교육하는 대학입니다. 인문학적 소양과 창의력, 비판정신으로 이루어진 전인적 지성의 바탕 위에 외국어 능력과 지역학적 전문 지식 등 글로벌 역량을 겸비한 유능한 인재를 육성하고 있습니다. 학생들은 언어, 문학, 역사, 철학 등 폭넓은 인문학적 교양과 비판적 지성을 함양하기 위해 노력하고 있습니다.

졸업후 진로

교사, 공무원, 공기업, 언론/출판, 유통, 무역 등

최근 3년간 취업률 (2021~2023)



글로벌인문·지역대학의 강점

미국, 중국 등 주요 국제 지역에 대한 깊이 있는 전문 지식을 쌓을 수 있는 최적의 인문학적, 실용적 교육과정 제공

사회과학대학은 사회구성원으로서 권리에 따르는 책임과 의무감을 가진 건전한 민주시민으로서의 자질을 갖춘 인재를 양성하는 대학입니다. 국제화, 정보화 시대 상황 속에서 각 분야 사회조직에서 지도적 역할을 수행할 수 있는 인재를 육성하고 있습니다. 이를 위해 필요한 폭넓은 교양과 전문지식 및 세계적 흐름에 능동적으로 대응할 수 있는 안목을 기르는 교육에 중점을 두고 있습니다.

졸업후 진로

공무원, 공기업, 언론계, 정부기관, NGO, 홍보업계, 사회조사기구 등

최근 3년간 취업률 (2021~2023)



사회과학대학의 강점

변화 확대하는 국가의 위상과 역할에 발맞춰 공공 및 민간 분야의 미래를 선도할 인재를 양성하기 위한 실무 중심의 교육과정 제공

사회과학대학



사람을, 사회를, 미래를 바꾸는 리더

행정학과, 정치외교학과, 사회학과
미디어·광고학부[미디어전공, 광고홍보학전공]
교육학과, 행정관리학과, 러시아·유라시아학과, 일본학과

social.kookmin.ac.kr

법과대학



전문법학 지식과 국제경쟁력을 갖춘 실용주의 법조인

법학부[공법학전공, 사법학전공]
기업융합법학과

law.kookmin.ac.kr

법과대학은 상해임시정부 요인들이 뜻을 모아 함께 세운 국민대학교의 출발과 함께 했습니다. 국내는 물론 국제적으로도 경쟁력을 갖춘 실용적 법률가와 법적 지식을 바탕으로, 관련 분야로 진출하는 전문가들을 양성하고 있습니다. 이를 위해 법학이라는 체계적이며 실용적 학문을 통해 정의·자유·진실·법치·관용·사람에 대한 존중 등을 중점으로 교육하고 있습니다.

졸업후 진로

로스쿨, 기업 법무팀, 법률서비스 관련업, 공공기관 등

최근 3년간 취업률 (2021~2023)



법과대학의 강점

정부·사법부·입법부·공공기관·학계·기업 등 다양한 진로의 동문 진출을 통한 각 분야 핵심 인재로서의 역할 증대

경상대학은 국민대학교 설립과 함께 설치된 가장 역사가 오랜 단과 대학으로, 국내 근대 경제학 교육의 모태가 되었고, 현재까지 국내 경제계를 이끌어 가는 우수한 인재를 배출하는 대학입니다. 국가경제 및 국제통상의 이슈를 학문적으로 연구 분석하여 한국경제의 지속적 성장을 위한 최적의 방안을 제시하고, 국가경제와 국제통상 분야에서 큰 능력을 발휘할 수 있도록 학생들을 교육하고 있습니다.

졸업후 진로

금융, 무역, 제조업, 정부부문, 외국기업, 벤처 창업 등

최근 3년간 취업률 (2021~2023)



경상대학의 강점

글로벌 시대에 발맞춘 유라시아원정대, 외국인 학습튜터링 등 경상 대학만의 특화된 국제교육 프로그램 운영

경상대학



국가경제 및 국제통상 분야에서 앞서 나가는 창조적 전문인

경제학과
국제통상학과

kyungsang.kookmin.ac.kr

창의공과대학



4차 산업혁명을 이끄는 창의적인 엔지니어

- 신소재공학부[기계금속재료전공, 전자화학재료전공]
- 기계공학부[기계공학전공]
- 건설시스템공학부[건설시스템공학전공]
- 전자공학부[지능형반도체융합전자전공, 지능형CT융합전공, 지능전자공학전공]

engineering.kookmin.ac.kr

창의공과대학은 변화된 기술에 기반하여 새로운 아이디어를 융합하고 적용할 수 있는 창의적 역량과 문제해결능력을 가진 인재를 양성하는 대학입니다. 교과목과 비교과활동의 유기적 연대를 확대하여 학생들이 배운 것을 사회에 적용할 수 있도록 체계를 구성하고, 다양한 교육 프로그램 및 연구센터를 운영하여 학생들의 창의적인 연구를 지원하고 있습니다.

졸업후 진로

정부기관, 정부출연연구소, 신소재, 전자, 전기, 토목, 시공 관련 산업 등

최근 3년간 취업률 (2021~2023)



창의공과대학의 강점

현장 실무 경험을 통한 실천 중심의 교육을 강화하기 위해 다양한 산업체와 협력하여 실습 프로그램 제공

조형대학은 인간 삶의 모든 영역에서 요구되는 조형의 문제를 학문적으로 규명하고 일상에 적용하는 것이 디자인 교육의 시작이라는 인식과 함께 출발했습니다. '인간, 자연, 미래를 위한 디자인'이라는 교육이념과 '전문성, 학제적 지식, 윤리의식을 갖춘 디자이너 양성'을 교육목표로 하여 우리나라 디자인교육의 중추적 역할을 하고 있습니다.

졸업후 진로

멀티미디어, 그래픽, 패션, 잡화, 제품디자인, 상품기획,주얼리 및 장신구 디자인 등

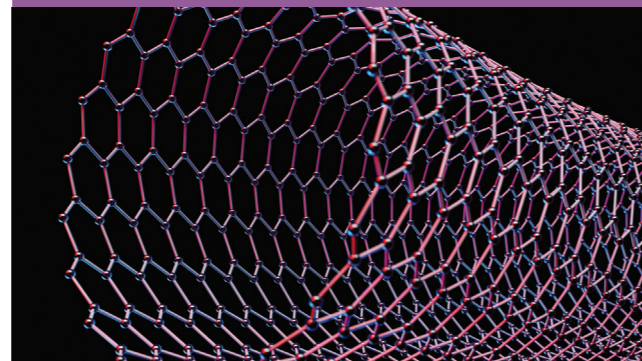
최근 3년간 취업률 (2021~2023)



조형대학의 강점

1975년 한국 최초의 디자인 대학으로 설립되어, 인간의 삶의 중요한 가치를 발굴하고 새로운 가치로 도약시키는 총체적인 플랫폼으로서의 역할 강화

조형대학

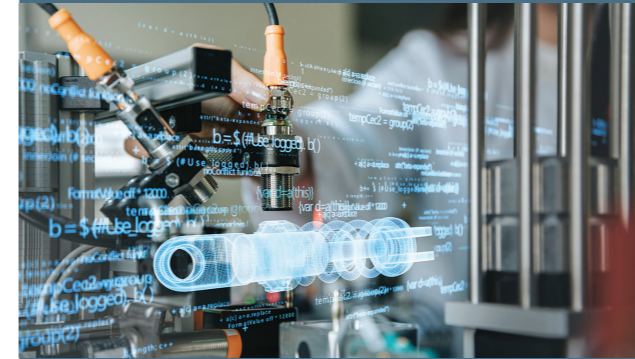


전문성, 학제적 지식, 윤리의식을 갖춘 디자이너

- 공업디자인학과, 시각디자인학과, 금속공예학과
- 도자공예학과, 의상디자인학과, 공간디자인학과
- 영상디자인학과, 자동차·운송디자인학과, 시디자인학과

design.kookmin.ac.kr

과학기술대학



개방적이고 진취적인 과학기술 융복합 연구 프론티어

- 산림환경시스템학과, 임산생명공학과, 나노전자물리학과,
- 응용화학부[나노소재전공, 바이오의약전공], 식품영양학과,
- 정보보안암호수학과, 바이오발효융합학과

cst.kookmin.ac.kr

과학기술대학은 과학의 기초이론을 토대로 신성장동력을 창출할 기술을 개발하고 응용할 수 있는 창의적이고 실용적인 인재를 육성하는 대학입니다. 또한 산림자원 분야의 탐구와 연구를 통하여 산림자원을 효율적으로 이용하고 임업의 진흥을 촉진하는 등 임산공업의 발전에 이바지할 전문인력을 양성하고 있습니다.

졸업후 진로

화학, 제약, 반도체, 제지, 산림 관련 산업, 공무원, 시민단체/재단 등

최근 3년간 취업률 (2021~2023)



과학기술대학의 강점

기초과학 관련 학과와 응용 기술 관련 학과가 상호 유기적인 관계를 맺으며 이론과 응용실습이 융합된 교육과정 제공

예술대학은 개인의 내면을 표현하고 공유하는 동시에 사회와 문화에 큰 영향을 미치는 예술의 힘을 교육을 통해 긍정적으로 이끌어내는 대학입니다. 음악학부, 미술학부, 공연예술학부로 구성되어 있으며, 학생들이 서로의 아이디어를 교류하며 예술적 상호작용을 통해 시너지를 발휘하는데 이상적인 환경을 조성하고 있습니다.

졸업후 진로

독주자, 연주가, 작곡가, 화가, 교사, 연예/엔터테인먼트 관련 산업 등

최근 3년간 취업률 (2021~2023)



예술대학의 강점

성악, 기악, 작곡, 회화, 입체미술, 연극, 영화, 무용 등 다양한 예술 장르를 아우르는 다채로운 전공 프로그램 제공

예술대학



안목으로 종합예술을 실천하는 아티스트

- 음악학부[성악전공, 피아노전공, 관현악전공, 작곡전공]
- 미술학부[회화전공, 입체미술전공]
- 공연예술학부[연극전공, 영화전공, 무용전공]

art.kookmin.ac.kr

경영대학



‘Creating the Wave’ 기업과 사회에 새로운 물결을 창출하는 글로벌 인재

경영학부[경영학전공, 재무금융전공, 회계학전공, 글로벌경영전공]
경영정보학부[경영정보전공], AI빅데이터융합경영학과
기업경영학부[기업경영전공], 회계세무학과

biz.kookmin.ac.kr

경영대학은 경영학 지식의 전수라는 전통적 역할뿐 아니라, 새로운 지식을 창출하거나 기존 지식을 응용·결합하여 경영현장에서 혁신을 주도할 수 있는 인재를 양성하는 연구기관으로서의 사명을 다하고 있는 대학입니다. 사회, 기업, 고객의 요구를 파악하고 이를 충족시킬 수 있는 창의적이고 특성화된 글로벌 인재를 양성하는 교육을 진행하고 있습니다.

졸업후 진로

대기업, 은행, 종합금융, 자산운영, 무역, 컨설팅, 회계/노무법인 등

최근 3년간 취업률 (2021~2023)



경영대학의 강점

전공분야를 학습하는 것뿐만 아니라, 자기설계융합전공 제도를 통해 각 학생이 직접 원하는 전공들을 융합하여 디자인함으로써 본인만의 전공 설계 가능

체육대학은 서울 소재 종합대학교 중 유일한 체육계열 단과대학으로서, 50년 가까이 국내외 다양한 분야에서 뛰어난 활동을 하고 있는 수천 명의 우수한 인재를 배출한 역사와 전통을 자랑하는 대학입니다. 우수한 교육 시설과 첨단 실험 장비를 활용해 미래지향적인 교육 프로그램을 운영하는 등 체육학의 발전과 우수한 인재 양성을 위해 노력하고 있습니다.

졸업후 진로

교사, 연구소, 체육 관련 산업, 교육원, 병원, 재활센터, 장애인 복지시설 등

최근 3년간 취업률 (2021~2023)



체육대학의 강점

스포츠의 전문 분야에 특화된 학위뿐만 아니라 의무적으로 이수해야 하는 복수 전공제도를 통해 스포츠와 관련된 타 학과의 학위를 동시에 취득

체육대학



智·德·體를 고루 갖춘 스포츠 전문인

스포츠교육학과
스포츠산업·레저학과
스포츠건강재활학과

sport.kookmin.ac.kr

소프트웨어융합대학



최고를 넘어서는 창의적 소프트웨어 인재

소프트웨어학부[소프트웨어전공]
인공지능학부[인공지능전공]

cs.kookmin.ac.kr

소프트웨어융합대학은 4차 산업혁명 시대에 필수적인 하드웨어 및 소프트웨어에 대한 기반 지식을 제공하여 미래 사회를 선도하는 창의적인 전문가를 양성하는 대학입니다. 또한, 우리나라 소프트웨어 분야의 저변확대와 산업발전을 위해 창의적인 소프트웨어 개발 역량을 보유한 인재를 육성하고, 소프트웨어의 글로벌 경쟁력을 갖춘 인재를 배출하는 것을 교육목표로 하고 있습니다.

졸업후 진로

프로그램 개발, DB 및 빅데이터 관리, 시스템 및 네트워크 엔지니어, 정보보안 등

최근 3년간 취업률 (2021~2023)



소프트웨어융합대학의 강점

실리콘밸리 인턴 프로그램을 통해 소프트웨어 분야의 메이저리그에서 혁신의 현장을 체험하는 기회 제공

자동차융합대학은 미래자동차 산업의 전문인재 양성을 위하여 대학의 특성화 정책과 정부 및 자동차 산업체의 전폭적인 지원을 받고있는 국내 최초의 자동차 전문 단과대학입니다. 친환경, 자율주행, 개인이동, 공유 개념을 포괄하는 모빌리티 기술 전반을 아우르는 다양한 교육 체계를 구축하고, 최우수 교수자원과 최고의 교육 인프라를 기반으로 미래 모빌리티 사회를 이끌어갈 창의적 융합 인재를 양성하고 있습니다.

졸업후 진로

자동차 R&D/생산/설계/검사, 차량용 배터리, 소프트웨어기반차량, 모빌리티(항공, 드론) 등 관련 산업체 및 연구소

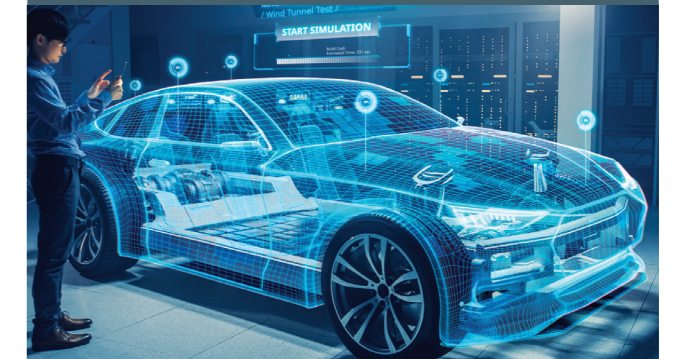
최근 3년간 취업률 (2021~2023)



자동차융합대학의 강점

다양한 산학연계 장학 프로그램 진행 및 국내외 우수 자동차 관련 업계 및 연구기관 등에 진출하는 높은 취업률

자동차융합대학

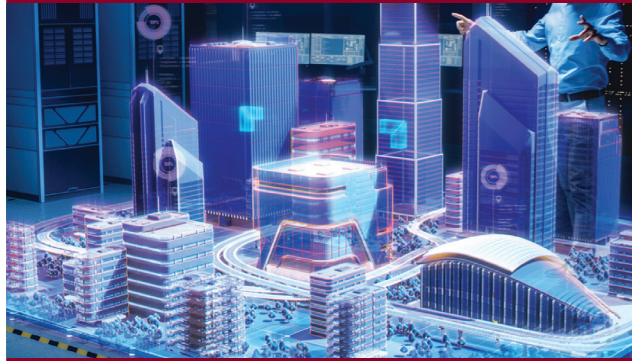


미래자동차 기술을 선도하는 자동차 전문 엔지니어

자동차공학과
자동차융합학과
미래모빌리티학과

auto.kookmin.ac.kr

건축대학



실험적인 사고, 창조적인 조형, 디지털 기반의 실무능력을 갖춘 미래 건축의 선도적 인재

건축학부[건축설계전공, 건축시스템전공]

archi.kookmin.ac.kr

건축대학은 한국의 건축문화에 대한 폭넓은 이해와 더불어 국제적인 감각을 두루 갖추어 현대사회의 건축문화를 이끌어 갈 건축가를 양성하는 대학입니다. 이를 위해 건축실무 전문인이 아닌 보편 교양인이자 전문 디자이너인 동시에 다부문간 상위 조정자라는 새로운 건축가상을 확립하고 그에 부합하는 인재를 배출하여 한국의 건축문화를 한층 성숙하게 만드는 데 이바지하는 것을 목표로 하고 있습니다.

졸업후 진로

건축 설계 사무소, 건축 시공/인테리어/감리 관련 산업, 정부 및 공공기관

최근 3년간 취업률 (2021~2023)



건축대학의 강점

시각디자인, 공업디자인, 의상디자인 등 조형예술 및 디자인 분야와 경계 없이 소통할 수 있는 조형예술로서의 건축가 지향

교양대학은 국민대학교가 지향하는 인재상인 '도전하는 국민*인, 세상을 바꾸는 공동체적 실용융합인재' 양성을 교양수업을 통해 실현함을 목적으로 하고 있습니다. 기초교양, 핵심교양, 자유교양 등의 교양수업을 통해 국민대학교 학생들이 '세상을 바꾸는 공동체적 실용융합인재'라는 자신감과 긍지를 갖고 사회에 진출하고, 더욱 풍성하고 즐거운 삶의 기반을 설계할 수 있는 능력을 갖추고 실현하도록 노력하고 있습니다.

교양대학



함께 생각하고, 표현하고, 실천하고, 창조하는 TEAM형 인재

culture.kookmin.ac.kr

미래융합대학



경계를 넘나드는 교육 생태계를 위한 새로운 출발!

인문기술융합학부[자유전공, 미래융합전공]

미래융합대학은 경계없는 교육 생태계를 구축하기 위하여 2025학년도부터 새롭게 출범했습니다. 전공자유선택제(자유전공/미래융합전공)를 통하여 인문·자연·예체능을 포함한 대부분의 전공을 자유롭게 선택할 수 있습니다. 학생별 개인 데이터 분석과 이를 바탕으로 맞춤형 교과과정 시스템을 구축하여 학생들이 체계적으로 자신의 진로를 설정할 수 있도록 돕고 있습니다.

The KIBS curriculum, taught fully in English, offers business courses to ensure students develop the creativity, flexibility and critical thinking required to succeed in today's ever-changing, complex environment. KIBS core courses cover the fields of financial management, marketing, accounting, production management, human resource management, and general management from the global perspective in which skilled professional global managers are on demand. When a KIBS student fulfills all the graduation requirements, he or she receives a Bachelor degree in Business Administration with International Business Major.

독립학부



Customized training for global business

KIBS(KMU International Business School)
International Business전공